



RIMECK®

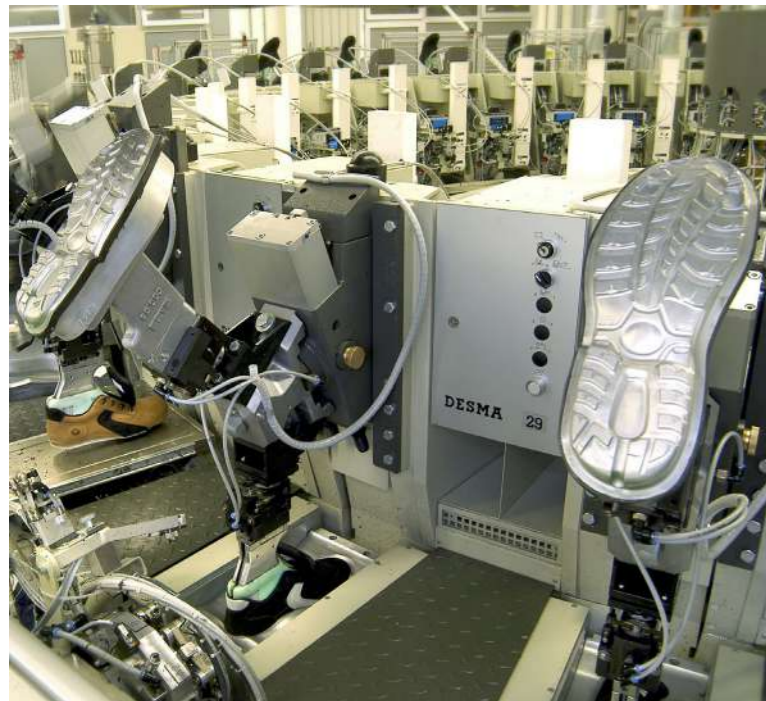


BATA INDUSTRIALS
THE SAFETY SHOE

BATA INDUSTRIALS

kolekce bezpečnostní a pracovní obuvi

RIMECK® PŘEDSTAVUJE BEZPEČNOSTNÍ A PRACOVNÍ OBUV BATA INDUSTRIALS



BATA INDUSTRIALS
THE SAFETY SHOE

Bata Industrials je holandskou divizí největší obuvnické společnosti na světě Bata Shoe Organization a specializuje se na výrobu bezpečnostní obuvi. Pomocí automatizované čipové technologie dosahuje Bata Industrials rychlejší, kvalitnější a flexibilnější výroby. High-tech produkce společnosti kombinuje nejmodernější materiály s pokrokovou technologií a nejnovějšími poznatky z oblasti biomechaniky.

Cílem značky je vyvíjet anatomicky optimální obuv, která odráží potřeby evropského trhu a vyhovuje co nejširšímu spektru zákazníků. Spolupráce s nejvýznamnějším centrem pro výzkum a technologii SATRA vede k dosažení skvělé kvality odpovídající nejpřísnějším ortopedickým standardům. Veškerá obuv je certifikována dle evropské normy EN ISO 20345:2011 a EN ISO 20347:2012



Foto: Pracovní oděvy značky RIMECK®: šortky WOODY W05, polokošile HV RUNWAY 2V9

► PWR 309 W^{B14}

polobotky unisex



Svrchní materiál - hladká voděodolná kůže
podšívka - Cool Comfort®

velikosti: 38 - 48

šířky: W

barva: B1

průmysl: zemědělský, těžký, stavební,
chemický, elektrotechnický,
potravinářský, automobilový

norma: EN ISO 20345:2011



> bezpečnostní obuv S3

> ochranná ocelová kaple

> protipropichová ocelová stélka

> technologie Walkline® 2.0

> Tunnel system®

> E - absorpce energie v oblasti paty

> SRC - protiskluzová podešev - PU/pryž TriTech Plus®

> CI, HI - izolující chlad i teplo

> HRO - odolná kontaktnímu teplu do 300 °C

> FO - odolná palivovému oleji

> WRU - odolnost proti průniku vody

> A - antistatická

> ESD - odvádí elektrostatický náboj



► PWR 312 W^{B17}

► PWR 312 XW^{B18}

kotníkové unisex



Svrchní materiál - hladká voděodolná kůže
podšívka - Cool Comfort®

velikosti: 38 - 48

šířky: W, XW

barva: B1

průmysl: zemědělský, těžký, stavební,
chemický, elektrotechnický,
potravinářský, automobilový

norma: EN ISO 20345:2011



> bezpečnostní obuv S3

> ochranná ocelová kaple

> protipropichová ocelová stélka

> technologie Walkline® 2.0

> Tunnel system®

> E - absorpce energie v oblasti paty

> SRC - protiskluzová podešev - PU/pryž TriTech Plus®

> CI, HI - izolující chlad i teplo

> HRO - odolná kontaktnímu teplu do 300 °C

> FO - odolná palivovému oleji

> WRU - odolnost proti průniku vody

> A - antistatická

> ESD - odvádí elektrostatický náboj



TUNNEL SYSTEM®

System, který zajišťuje absorpci energie a stabilitu v oblasti paty, tlumí nárazy způsobené chůzí, chrání klouby a udržuje nositele ve vzpřímené poloze. Podešev obsahuje výrazný prolis nazývaný tunel, který rozkládá tlak na větší plochu. Váha nositele na funkci obuvi nemá žádný vliv.



WALKLINE® 2.0/EVO



Podpurný systém pro optimalizaci chůze, který eliminuje zdravotní komplikace způsobené nošením nevhodné bezpečnostní obuvi. Systém WALKLINE® 2.0 zajišťuje přirozený pohyb a pohodlnou chůzi i v náročných pracovních podmínkách.



Ergonomický systém WALKLINE® EVO nabízí nepřetržitý komfort, vynikající přilnavost podrážek a díky prémiové stélce stimuluje přirozený pohyb chodidla a poskytuje vynikající tlumící účinek. Přirozený tvar obuvi se správnou fixací a ohybem zajišťuje maximální flexibilitu a přirozenou podporu v každém kroku.

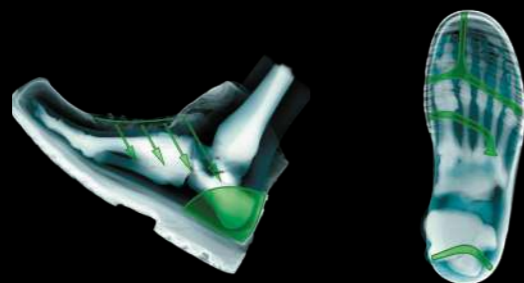
TVAR

Osa obuvi je přizpůsobena ose nohy tak, aby plně vycházela vstříc biomechanickým funkcím a kopíruje přirozený tvar chodidla.



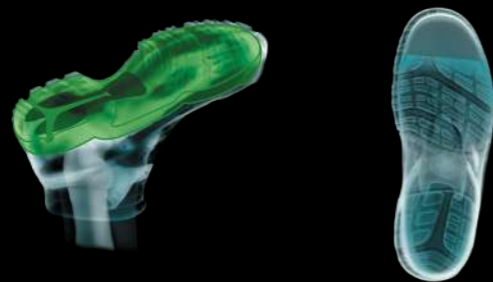
FIXACE

Upevnění chodidla v obuvi spočívá ve stažení směrem k patě, nikoli nártu. Výsledkem je pohodlný a přímý krok.



SHOCK SYSTEM

Kombinace podpěry paty, tunelového systému a měkké mezipodešve absorbuje náraz. Zmírňuje tím tlak na klouby a rozkládá hmotnost, aby se eliminovalo působení na klenbu chodidla.



ŠÍŘKA

Kvalitu nošení ovlivňuje nejen délka, ale také šířka obuvi. Výrobky WALKLINE® jsou k dostání až ve třech šířkách (W, XW, XXW).

FLEXLINE

Ohyb obuvi je plně přizpůsoben ohybovým zónám nohy tak, aby chůze vyžadovala co nejméně energie.

PODRÁŽKA

Složením různých druhů materiálů se dosahuje maximálního ohybu a torze podrážky tak, aby snižovala únavu chodidla a odpružila každý krok.

TURBO XW B57

polobotky unisex



Svrchní materiál - hladká voděodolná kůže
podšívka - Cool Comfort®

velikosti: 38 - 48

šířky: XW

barva: B1

průmyst: těžký, stavební
elektrotechnický, lehký

norma: EN ISO 20345:2011



- > bezpečnostní obuv S3
- > Tunnel system®
- > antibakteriální systém Odor control®
- > technologie Walkline® Evo
- > ochranná kompozitní kaple
- > protipropichová kompozitní stélka - Flex Guard®
- > SRC - protiskluzová podešev - Duální PU
- > E - absorpce energie v oblasti paty
- > CI, HI - izolující chlad i teplo
- > FO - odolná palivovému oleji
- > WRU - odolnost proti průniku vody
- > A - antistatická
- > ESD - odvádí elektrostatický náboj
- > bez kovových částí



ENGINE XW B59

kotníkové unisex



Svrchní materiál - hladká voděodolná kůže
podšívka - Cool Comfort®

velikosti: 38 - 48

šířky: XW

barva: B1

průmyst: těžký, stavební,
elektrotechnický, lehký

norma: EN ISO 20345:2011

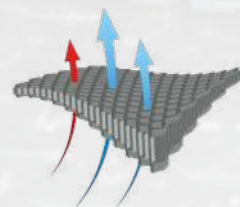


- > bezpečnostní obuv S3
- > Tunnel system®
- > antibakteriální systém Odor control®
- > technologie Walkline® Evo
- > ochranná kompozitní kaple
- > protipropichová kompozitní stélka - Flex Guard®
- > SRC - protiskluzová podešev - Duální PU
- > E - absorpce energie v oblasti paty
- > CI, HI - izolující chlad i teplo
- > FO - odolná palivovému oleji
- > WRU - odolnost proti průniku vody
- > A - antistatická
- > ESD - odvádí elektrostatický náboj
- > bez kovových částí



ODOR CONTROL®

Patentovaný systém s antimikrobiální účinností bojuje proti zápachu obuvi. Základem této 100% ekologické metody je extrakt z máty peprné, která přirozeně eliminuje 99,9 % bakterií. Funguje až do teploty 240 °C.



COOL COMFORT®

Bata Cool Comfort® podšívku tvoří technicky vysoce pokročilý materiál složený z distanční pleteniny. Tato struktura díky vnitřní ventilaci vzduchu zajišťuje při chůzi měkký, suchý a svěží pocit i při celodenním pracovním výkonu.

Foto: Pracovní oděvy značky RIMECK®: kalhoty RANGER W03

▶ RADAR W^{B05}

polobotky unisex



Svrchní materiál - hladká voděodolná kůže
podšívka - Cool Comfort®

velikosti: 36 - 48

šířky: W

barva: B1

průmysl: zemědělský, těžký, stavební,
chemický, elektrotechnický

norma: EN ISO 20345:2011

- > bezpečnostní obuv S3
- > ochranná ocelová kaple
- > protipropichová ocelová stélka
- > technologie Walkline® 2.0
- > E - absorpce energie v oblasti paty
- > SRC - protiskluzová podešev - TPU QuattroTech®
- > CI, HI - izolující chlad i teplo
- > FO - odolná palivovému oleji
- > WRU - odolnost proti průniku vody
- > A - antistatická
- > ESD - odvádí elektrostatický náboj



▶ VECTOR W^{B07}

kotníkové unisex



Svrchní materiál - hladká voděodolná kůže
podšívka - Cool Comfort®

velikosti: 36 - 48

šířky: W

barva: B1

průmysl: zemědělský, těžký, stavební,
chemický, elektrotechnický

norma: EN ISO 20345:2011

- > bezpečnostní obuv S3
- > ochranná ocelová kaple
- > protipropichová ocelová stélka
- > technologie Walkline® 2.0
- > E - absorpce energie v oblasti paty
- > SRC - protiskluzová podešev - TPU QuattroTech®
- > CI, HI - izolující chlad i teplo
- > FO - odolná palivovému oleji
- > WRU - odolnost proti průniku vody
- > A - antistatická
- > ESD - odvádí elektrostatický náboj



▶ SAXA XW^{B32}

polobotky unisex



Svrchní materiál - broušená voděodolná kůže (nubuk)
podšívka - Cool Comfort®

velikosti: 37 - 48

šířky: XW

barva: B1

průmysl: zemědělský, těžký, chemický, elektrotechnický,
potravinářský, lehký, logistika, automobilový

norma: EN ISO 20345:2012

- > bezpečnostní obuv S2
- > ochranná ocelová kaple
- > Tunnel system®
- > E - absorpce energie v oblasti paty
- > SRA - protiskluzová podešev - duální PU
- > CI, HI - izolující chlad a teplo
- > FO - odolná palivovému oleji
- > A - antistatická
- > ESD - odvádí elektrostatický náboj
- > WRU - odolnost proti průniku vody



BOA®

FIT SYSTEM

Okamžité a jemné ladění s přesností na milimetry. Systém BOA® přizpůsobí obuv šířce nohy pro dokonalý komfort. Díky speciálnímu stahovacímu systému je možné kdykoliv obuv povolit nebo dotáhnout a bezpečně stažení zafixuje po celou dobu užívání.

Lanka jsou vyrobeny z nerezové oceli a obalena nylonem. Tento materiál je odolný v otěru a zajišťuje tak dlouhou životnost produktu.



▶ LEGEND XW^{B53}

polobotky unisex



Svrchní materiál – síťovina
Podšívka – Cool Comfort®

velikosti: 38 - 48

šířky: XW

barva: B3

průmysl: elektrotechnický, lehký,
logistika, automobilový

norma: EN ISO 20345:2011



- > bezpečnostní obuv S1P
- > technologie Walkline® Evo
- > šněrovací systém BOA®
- > antibakteriální systém Odor control®
- > ochranná kompozitní klapka
- > Tunnel system®
- > protipropichová kompozitní stélka - Flex Guard®
- > SRC - protiskluzová podešev - Duální PU
- > E - absorpce energie v oblasti paty
- > FO - odolná palivovému oleji
- > A - antistatická
- > ESD - odvádí elektrostatický náboj
- > HRO - odolná kontaktnímu teple do 300 °C
- > CI, HI - izolující chlad i teple
- > nedetekovatelná



▶ SCORE XW^{B55}

kotníkové unisex



Svrchní materiál – mikrovlákno
Podšívka – Cool Comfort®

velikosti: 38 - 48

šířky: XW

barva: B1

průmysl: elektrotechnický, lehký,
logistika, automobilový

norma: EN ISO 20345:2011



- > bezpečnostní obuv S3
- > antibakteriální systém Odor control®
- > technologie Walkline® Evo
- > ochranná kompozitní klapka
- > protipropichová kompozitní stélka - Flex Guard®
- > SRC - protiskluzová podešev - Duální PU
- > E - absorpce energie v oblasti paty
- > FO - odolná palivovému oleji
- > WRU - odolnost proti průniku vody
- > A - antistatická
- > ESD - odvádí elektrostatický náboj
- > bez kovových částí



▶ SIROCCO BLUE W^{B77}

kotníkové unisex



Svrchní materiál – Hovězínová štípenka
Podšívka – síťovina

velikosti: 35 - 47

šířky: W

barva: B1

průmysl: zemědělský, těžký, stavební, chemický,
lehký, logistika, automobilový

norma: EN ISO 20345:2012



- > Bezpečnostní obuv S3
- > Tunnel system®
- > Ochranná ocelová klapka
- > Protipropichová ocelové stélka
- > SRC - protiskluzová podešev - duální PU
- > FO - odolná palivovému oleji
- > A - antistatická





► BICKZ 736 W^{B27}

polobotky unisex



Svrchní materiál – broušená kůže (nubuk)
podšívka – Bickz Cool System®

velikosti: 36 – 48

šířky: W

barva: B1

průmysl: stavební, elektrotechnický, lehký,
logistika, automobilový

norma: EN ISO 20345:2011



- > bezpečnostní obuv S1P
- > ochranná kompozitní kaple
- > protipropichová kompozitní stélka - Flex Guard®
- > Tunnel system®
- > E - absorpce energie v oblasti paty
- > SRC - protiskluzová podešev - EVA/pryž
- > HRO - odolná kontaktnímu teplu do 300 °C
- > FO - odolná palivovému oleji
- > A - antistatická
- > ESD - odvádí elektrostatický náboj
- > bez kovových částí



► BICKZ 733 W^{B28}

kotníkové unisex



Svrchní materiál – broušená kůže (nubuk)
podšívka – Bickz Cool System®

velikosti: 36 – 48

šířky: W

barva: B1

průmysl: zemědělský, stavební,
elektrotechnický, automobilový

norma: EN ISO 20345:2011



- > bezpečnostní obuv S3
- > ochranná kompozitní kaple
- > protipropichová kompozitní stélka - Flex Guard®
- > Tunnel system®
- > E - absorpce energie v oblasti paty
- > SRC - protiskluzová podešev - EVA/pryž
- > HRO - odolná kontaktnímu teplu do 300 °C
- > FO - odolná palivovému oleji
- > A - antistatická
- > ESD - odvádí elektrostatický náboj
- > bez kovových částí



► BICKZ 728 W^{B50}

polobotky unisex



Svrchní materiál – broušená voděodolná kůže (nubuk)
podšívka – Bickz Cool System®

velikosti: 36 – 48

šířky: W

barva: B3

průmysl: zemědělský, těžký, stavební,
elektrotechnický, logistika

norma: EN ISO 20345:2011



- > bezpečnostní obuv S3
- > ochranná kompozitní kaple
- > protipropichová kompozitní stélka - Flex Guard®
- > Tunnel system®
- > SRC - protiskluzová podešev - EVA/pryž
- > E - absorpce energie v oblasti paty
- > HRO - odolná kontaktnímu teplu do 300 °C
- > A - antistatická
- > ESD - odvádí elektrostatický náboj
- > WRU - odolnost proti průniku vody
- > bez kovových částí





Foto: Pracovní oděvy značky RIMECK®: kalhoty WOODY W01, bunda WOODY W51

► BRIGHT 021 W B20

polobotky unisex



Svrchní materiál – mikrovlákno
podšívka – Cool Comfort®

velikosti: 35-47

šířky: W

barva: B5

průmysl: potravinářský, lehký,
logistika, automobilový

norma: EN ISO 20345:2011



- > prodyšná bezpečnostní obuv S1P
- > ochranná kompozitní klapka
- > protipropichová kompozitní stélka - Flex Guard®
- > E - absorpce energie v oblasti paty
- > SRC - protiskluzová podešev - EVA/pryž Vibram®
- > FO - odolná palivovému oleji
- > A - antistatická
- > bez kovových částí



► BRIGHT 031 W B21

polobotky unisex



Svrchní materiál – mikrovlákno, nylonová síťovina
podšívka – Cool Comfort®

velikosti: 35-47

šířky: W

barva: B1

průmysl: potravinářský, lehký,
logistika, automobilový

norma: EN ISO 20345:2011



- > prodyšná bezpečnostní obuv S1P
- > ochranná kompozitní klapka
- > protipropichová kompozitní stélka - Flex Guard®
- > E - absorpce energie v oblasti paty
- > SRC - protiskluzová podešev - EVA/pryž Vibram®
- > FO - odolná palivovému oleji
- > A - antistatická
- > bez kovových částí



► BRIGHT 041 W B51

polobotky unisex



Svrchní materiál – mikrovlákno, nylonová síťovina
podšívka – Cool Comfort®

velikosti: 34-47

šířky: W

barva: B1

průmysl: potravinářský, lehký,
logistika, automobilový

norma: EN ISO 20345:2011



- > bezpečnostní obuv S1P
- > šněrovací systém BOA®
- > ochranná kompozitní klapka
- > protipropichová kompozitní stélka - Flex Guard®
- > SRC - protiskluzová podešev - EVA/pryž Vibram®
- > E - absorpce energie v oblasti paty
- > FO - odolná palivovému oleji
- > A - antistatická
- > nedetekovatelná



VIBRAM®

Podešve italské značky s vysokou odolností proti oděru, proslulé vynikající přilnavostí materiálu na nejširší škále povrchů. Poprvé byly použity na horolezeckých botách, kde nahradily do té doby běžné kožené podešve s ocelovými čepy.



► CURVE W B33

polobotky dámské



Svrchní materiál – mikrovláknó
podšívka – Cool Comfort®

velikosti: 34 - 42

šířky: W

barva: B1

průmysl: zemědělský, těžký, chemický,
elektrotechnický, potravinářský,
lehký, logistika, automobilový

norma: EN ISO 20345:2011

- > bezpečnostní obuv S1P
- > ochranná kompozitní kaple
- > protipropichová kompozitní stélka - Flex Guard®
- > E - absorpce energie v oblasti paty
- > SRA - protiskluzová podešev - EVA/pryž
- > CI, HI - izolující chlad i teplo
- > HRO - odolná kontaktnímu teplu do 300 °C
- > FO - odolná palivovému oleji
- > A - antistatická
- > bez kovových částí



► RIGA XW B22

sandále unisex



Svrchní materiál – semiš
podšívka – síťovina

velikosti: 35 - 48

šířky: XW

barva: B3

průmysl: potravinářský, lehký,
logistika, automobilový

norma: EN ISO 20345:2011

- > prodyšná bezpečnostní obuv S1
- > ochranná ocelová kaple
- > Tunnel system®
- > E - absorpce energie v oblasti paty
- > SRA - protiskluzová podešev - duální PU
- > FO - odolná palivovému oleji
- > A - antistatická



► FALCON ESD W B76

sandále unisex



Svrchní materiál – semiš
podšívka – síťovina

velikosti: 35 - 47

šířky: W

barva: B1

průmysl: elektrotechnický, potravinářský,
farmaceutický, lehký, logistika, automobilový

norma: EN ISO 20345:2011

- > Prodyšná bezpečnostní obuv S1
- > Ochranná ocelová kaple
- > SRC - protiskluzová podešev - duální PU
- > A - antistatická
- > ESD - odvádí elektrostatický náboj





Foto: Pracovní oděvy značky RIMECK®: kalhoty RANGER W03, tričko RESIST R01

► BICKZ 203 W B29

polobotky unisex



Svrchní materiál – hladká voděodolná kůže
podšívka – Bickz Cool System®

velikosti: 38 – 48

šířky: W

barva: B1

průmysl: zemědělský, těžký,
stavební, automobilový

norma: EN ISO 20345:2011



- > bezpečnostní obuv S3
- > ochranná kompozitní klapka
- > protipropichová kompozitní stélka - Flex Guard®
- > E - absorpce energie v oblasti paty
- > SRC - protiskluzová podešev - EVA/pryž
- > HRO - odolná kontaktnímu teple do 300 °C
- > FO - odolná palivovému oleji
- > WRU - odolnost proti průniku vody
- > A - antistatická



► BICKZ 204 W B30

kotníkové unisex



Svrchní materiál – hladká voděodolná kůže
podšívka – Bickz Cool System®

velikosti: 38 – 48

šířky: W

barva: B1

průmysl: zemědělský, těžký,
stavební, automobilový

norma: EN ISO 20345:2011



- > bezpečnostní obuv S3
- > ochranná kompozitní klapka
- > protipropichová kompozitní stélka - Flex Guard®
- > E - absorpce energie v oblasti paty
- > SRC - protiskluzová podešev - EVA/pryž
- > HRO - odolná kontaktnímu teple do 300 °C
- > FO - odolná palivovému oleji
- > WRU - odolnost proti průniku vody
- > A - antistatická



► STOCKHOLM XW B26

kotníkové unisex



Svrchní materiál – hladká voděodolná kůže
podšívka – síťovina

velikosti: 37 – 48

šířky: XW

barva: B1

průmysl: zemědělský, těžký, stavební,
chemický, potravinářský

norma: EN ISO 20345:2011



- > bezpečnostní obuv S3
- > ochranná ocelová klapka
- > protipropichová ocelová stélka
- > Tunnel system®
- > E - absorpce energie v oblasti paty
- > SRA - protiskluzová podešev - duální PU
- > FO - odolná palivovému oleji
- > WRU - odolnost proti průniku vody
- > A - antistatická





► NORFOLK XW B25

polobotky unisex



Svrchní materiál – hladká voděodolná kůže
podšívka – síťovina

velikosti: 35 - 48

šířky: XW

barva: B1

průmysl: zemědělský, těžký, stavební,
chemický, potravinářský

norma: EN ISO 20345:2011



- > bezpečnostní obuv S3
- > ochranná ocelová kaple
- > protipropichová ocelová stélka
- > Tunnel system®
- > E - absorpce energie v oblasti paty
- > SRA - protiskluzová podešev - duální PU
- > FO - odolná palivovému oleji
- > WRU - odolnost proti průniku vody
- > A - antistatická



► CHARGE B78

polobotky unisex



Svrchní materiál – hladká kůže
podšívka – síťovina

velikosti: 35 - 47

šířky: W

barva: B1

průmysl: chemický, potravinářský, farmaceutický, lehký, logistika

norma: EN ISO 20347:2012



- > pracovní obuv OB
- > SRC - protiskluzová podešev
- > A - antistatická
- > Bez kovových částí



► PANTHER W B79

polobotky unisex



Svrchní materiál – Mikrovlákno
podšívka – síťovina

velikosti: 35 - 47

šířky: W

barva: B1

průmysl: chemický, potravinářský, farmaceutický, lehký, logistika

norma: EN ISO 20347:2012



- > pracovní obuv OB
- > SRC - protiskluzová podešev
- > A - antistatická
- > Bez kovových částí





Cílem značky Bata Industrials je vyvíjet anatomicky optimální obuv, která odráží potřeby evropského trhu a vyhovuje co nejširšímu spektru zákazníků. Společnost investuje do vývoje ve vlastních výzkumných laboratořích i do náročného testování v praxi. Spolupráce s nejvýznamnějším centrem pro výzkum a technologii SATRA vede k dosažení skvělé kvality odpovídající nejpřísnějším ortopedickým standardům.

Obuv značky RIMECK® splňuje základní požadavky evropského nařízení (EU) č. 2016/425, která se vztahuje na osobní ochranné prostředky (OOP) a je opatřena značkou CE. Výrobky s ochrannými vlastnostmi splňují základní požadavky na bezpečnost a ochranu zdraví uživatele a podléhají technickým normám EN ISO 20345:2011.

► **EN ISO 20345:2011 – BEZPEČNOSTNÍ OBUV S KAPLÍ ODOLNOU PROTI NÁRAZU O SÍLE 200 J A PROTI STLAČENÍ 15 KN.**

- S1** S1 uzavřená oblast paty, antistatické vlastnosti, absorpce energie v oblasti paty, odolnost proti palivovému oleji
- S1P** S1P shodné s S1 a navíc odolné proti propíchnutí
- S2** S2 shodné s S1 a navíc odolné proti průniku a absorpci vody svrchním materiálem
- S3** S3 shodné s S1P a navíc odolné proti průniku a absorpci vody svrchním materiálem

► **EN ISO 20347:2012 – PRACOVNÍ OBUV, KTERÁ CHRÁNÍ UŽIVATELE PŘED ZRANĚNÍMI PŘI NEHODÁCH, BEZ OCHRANNÉ KAPLE.**

- OB** OB Základní požadavky na pracovní obuv (konstrukce, ergonomie, odolnost proti uklouznutí) a další doplňkové požadavky.

► **OZNAČENÍ ODOLNOSTI PODEŠVE PROTI UKLOUZNUTÍ**

- SRA** odolnost proti uklouznutí na keramických dlaždicích s NaLS²
- SRB** odolnost proti uklouznutí na ocelové podlaze s glycerínem
- SRC** (SRA+SRB) odolnost proti uklouznutí na keramických dlaždicích s NaLS² a ocelové podlaze s glycerínem



► **ODOLNOST TEPLU**



► **OCELOVÁ KAPLE**



► **TUNNEL SYSTEM®**



► **OCELOVÁ STÉLKA**



► **KOMPOZITNÍ KAPLE**



► **ODOLNOST PROTI OLEJŮM**



► **KOMPOZITNÍ STÉLKA**



► **ABSORPCE ENERGIE V OBLASTI PATY**



► **BEZ KOVU**



► **NEDETEKOVATELNÁ**

► **ESD**



ESD obuv odvádí elektrostatický náboj a umožňuje práci v prostoru EPA (Electrostatic Protected Area) s elektrostaticky citlivým materiálem. Obuv má elektrický odpor mezi 0,1 a 100 MΩ.

► **ANTISTATICKÁ OBUV**

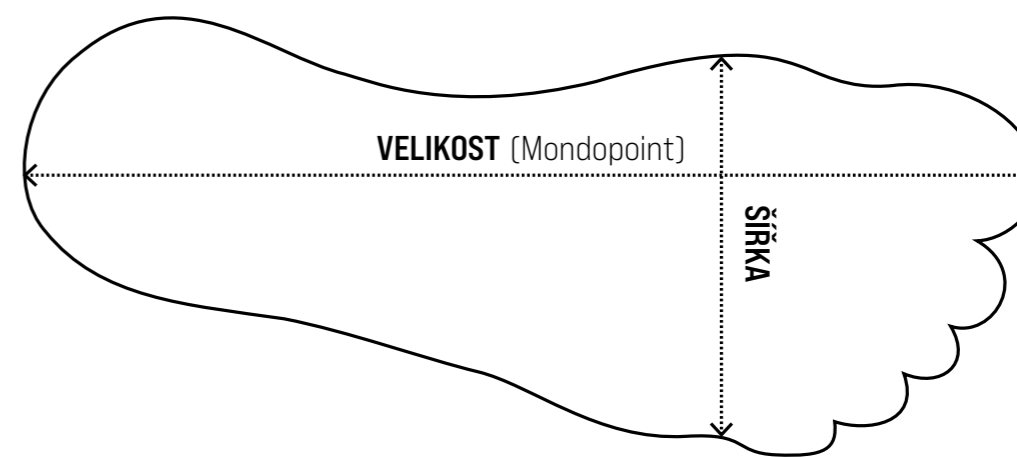


Obuv, jejíž elektrický odpor je větší než 100 kΩ a menší nebo roven 1000 MΩ. Vytváří požadovaný odpor mezi zemí a chodidlem, avšak obuv nemusí zcela zabránit zasažení elektrickým proudem.

► **VELIKOSTNÍ TABULKA BEZPEČNOSTNÍ A PRACOVNÍ OBUVI BATA INDUSTRIALS**

PŘEVODNÍ TABULKA VELIKOSTÍ																
EU (FR)	34	35	36	37	38	39	40	41	42	43	44	45	46	47	48	49
UK	1	2	3	4	5	6	6,5	7	8	9	9,5	10	11	12	13	14

ROZMĚRY BEZPEČNOSTNÍ A PRACOVNÍ OBUVI BATA INDUSTRIALS																
EU (FR)	34	35	36	37	38	39	40	41	42	43	44	45	46	47	48	49
MON	210	217	225	232	240	247	255	262	270	277	285	292	300	307	315	322
ŠÍŘE W	86	<88	<90	<92	<94	<96	<98	<100	<102	<104	<106	<108	<110	<112	<114	<116
ŠÍŘE XW		<88	<90	<92	<94	<96	98-100	100-102	102-104	104-106	106-108	108-110	110-112	>112	>114	>116



MON metrický systém mondopoint udává délku chodidla

ŠÍŘE rozměr měřený v nejširší části prstních kloubů

► **BARVY**

černá

B1

tmavě šedá

B3

modrá

B5



MALFINI

A.S.



BATA INDUSTRIALS
THE SAFETY SHOE

RIMECK®